

地块编号: X3499891.148
Y520473.400

宗地编号: X3499891.148
Y520473.400

宗地编号: X349975.978
Y520271.826

地块编号: X3499895.201
Y520417.939

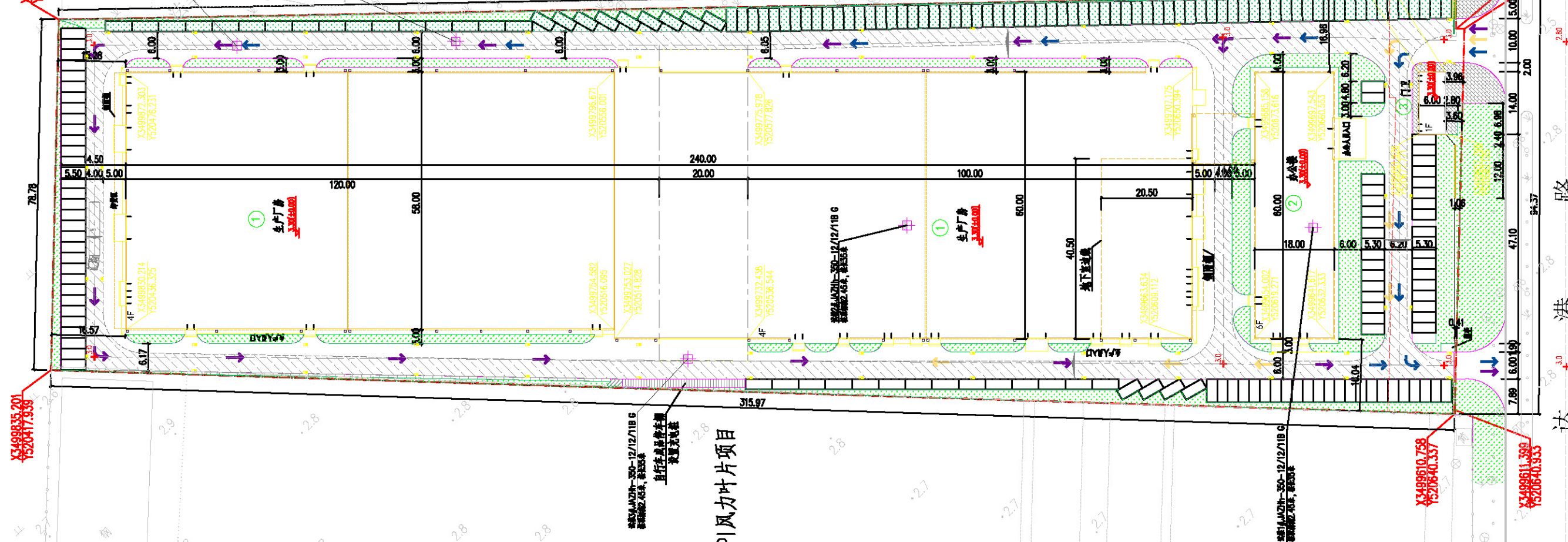
宗地编号: X3499752.438
Y520536.544

宗地编号: X3499663.614
Y520603.112

宗地编号: X3499610.758
Y520640.337

宗地编号: X3499611.399
Y520640.935

宗地编号: X3499672.073
Y520701.457



李瑞中投资置业明细表

序号	建筑名称	地上面积 (m²)	地下面积 (m²)	合计面积 (m²)	容积率	备注
1	生产厂房	58735.21	4	58735.21	0.0068	一类
2	办公室	6812.72	6	6800.22	0.0998	二类
3	门卫	84	1	84	0.0011	二类
合计:		66450.02	11	66419.43	0.0176	

地块综合技术指标一览表

用地性质	工业用地	总建筑面积 (m²)	地上 (m²)	地下 (m²)	容积率	备注
总建筑面积	66450.02	66450.02	66450.02	0	0.0176	
其中						
生产厂房	58735.21	58735.21	58735.21	0	0.0068	
办公室	6812.72	6800.22	6800.22	6	0.0998	
门卫	84	84	84	1	0.0011	
合计:	66450.02	66419.43	66419.43	11	0.0176	

说明:

1. 本图采用国家现行标准, 房屋以细实线, 道路以中心线定位。
2. 本图房屋与道路间距按规范要求设置。
3. 本图以米为单位, 图中尺寸若与文字标注不符时以文字标注为准。

注:

1. 消防通道宽度不小于4.0m。
2. 消防车通道与建筑之间设置消防车登高操作场地, 登高操作场地宽度不小于5m。
3. 消防车登高操作场地与建筑之间设置登高操作平台, 登高操作平台宽度不小于5m。
4. 消防车登高操作平台与建筑之间设置登高操作平台, 登高操作平台宽度不小于5m。
5. 消防车登高操作平台与建筑之间设置登高操作平台, 登高操作平台宽度不小于5m。
6. 消防车登高操作平台与建筑之间设置登高操作平台, 登高操作平台宽度不小于5m。
7. 消防车登高操作平台与建筑之间设置登高操作平台, 登高操作平台宽度不小于5m。

TPI 风力叶片项目

附图5: 项目总体布置图